

STATKRAFT SCA VIND AB



Syftet med dagens möte...

....är att informera om var vi är i processen idag samt

...att vara tillgängliga för frågor och synpunkter



Agenda

- Tidplan
- Vindläget
- Tillståndsprocessen
- Infrastruktur
- Nätanslutning
- Leverantörer
- Samhälle



Tidplan för vindkraftprojektet

Start Förstudie	Oktober 2007
Sista samrådsrunda	Oktober 2008
Inlämnad tillståndsansökan	19 december 2008
Start Förprojekt	Januari 2009
Tillståndsansökan utställd	Maj 2009
Tillståndsbeslut	Augusti 2009
Planerat investeringsbeslut	September 2009
Planerad byggstart	2009/2010
Första verk i drift	2011
Byggperiod	3 – 8 år



Vindmätningar

7 st - 60 m master

12 st - 100 m master



Tillståndsprocessen



Tillståndsprocessen

- **19 dec 2008 lämnades tillståndsansökningar in**
- **Kompletteringar februari-maj**
- **Kungörelse maj/juni**
- **Bemötande av inkomna synpunkter juli/augusti**
- **Tillståndsbeslut augusti/september**



Tillståndsansökningarnas omfattning

	Max installerad Effekt (MW)	Max antal vindkraft- verk
Björkhöjden- Björkvattnet	600	240
Bodhögarna	200	80
Ögonfågeln	100	40
Stamåsen	115	50
Raftsjöhöjden	25	10
Mörttjärnberget	100	40
Totalt	1040	460



På gång under sommaren

- **Kompletteringar av naturinventering**
- **Arkeologisk undersökning av parkerna**
- **Fördjupad analys av påverkan på rennäringen från vindparkerna**
- **Fortsatta studier av kungsörnsförekomst**



Infrastruktur

Områdesvägar
Till- och utfartsvägar



Till- och utfartsvägar

- Utredning pågår av berörda vägföreningar
- Nyttjanderättsavtal önskas med berörda föreningar
- Särskilda avtal krävs vid fastigheter som berörs av breddningar mm.
- Dialog med Vägverket



Elanslutning

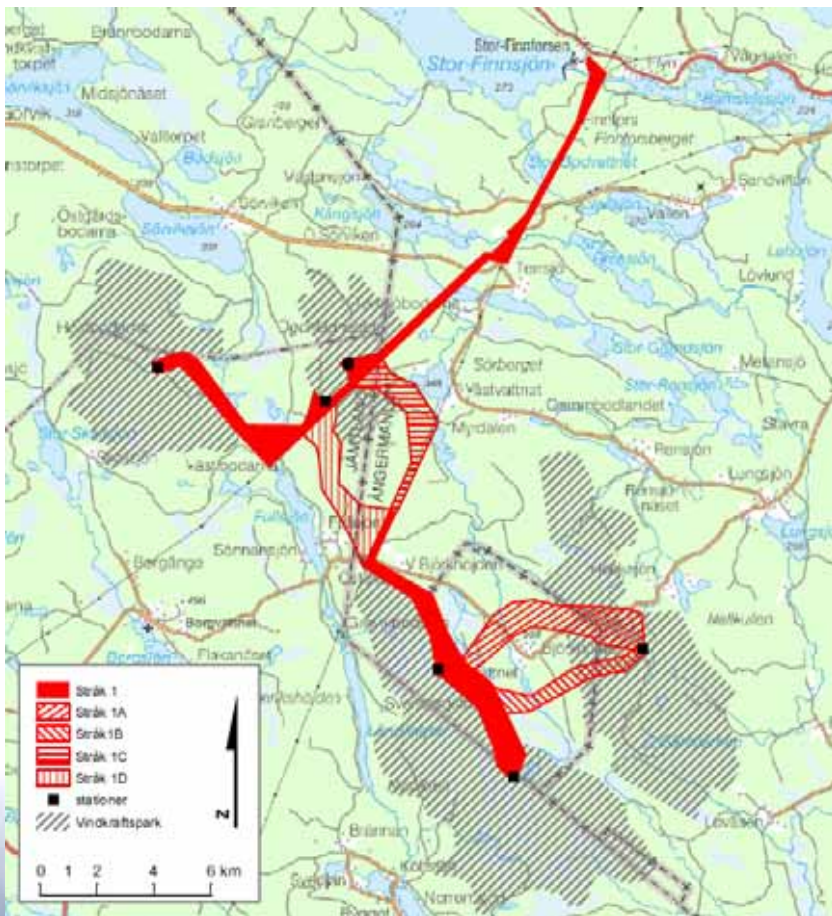
Ögonfågeln, Bodhögarna,
Björkhöjden-Björkvattnet
samt Stamåsen



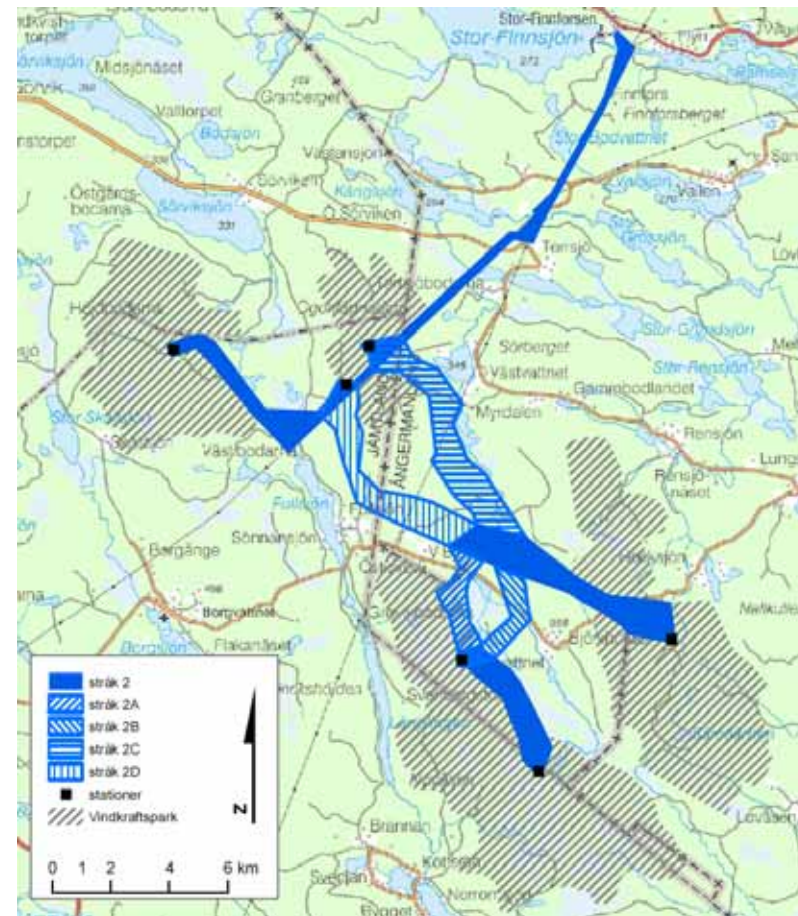
Exempel på stolpar som kan bli aktuella



Stråk 1

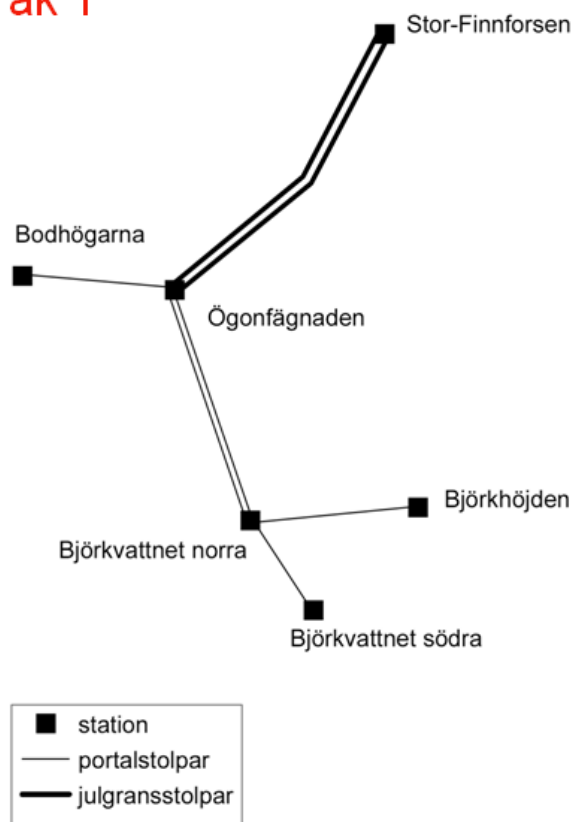


Stråk 2

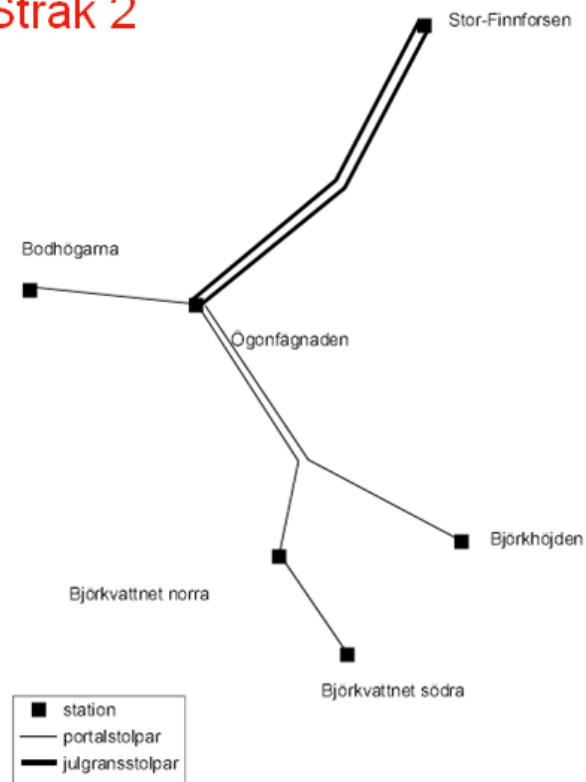


Principer för stråken

Stråk 1



Stråk 2



Stamásen A



Stamásen B



Ledningarnas utförande

- Trädsäker luftledning
 - Snabb felavhjälpning
 - Möjlighet till förändringar vid framtida behov
 - Mindre påverkan under byggskedet, mer påverkan under drift
 - Ekonomiskt fördelaktigt



EON:s tidplan

Stråksamråd	maj 2009
Sträckningssamråd	september 2009
Konc.ans./konc.prövn.	hösten 2009- våren 2010
Byggstart	2010-2011 (Utifrån SSVAB plan)
Byggnation klar	2013-2014



Övriga exploatörer



Leverantörer



Turbinleverantörer

- **Våren/sommaren 2008 genomgång samtliga tänkbara leverantörer**
- **Hösten 2008 val av lämpliga leverantörer**
- **November uppstart av inköpsprocess**
- **Februari 2009 utskick av förfrågan**
- **April - juni 2009 utvärdering av anbud**
- **Juli - augusti 2009 kompletterande möten**
- **Augusti - september slutförhandlingar**



Samhälle



Samhälle

- Sammanställning utförd av intressanta företag för vindkraftsetableringen. Databas på projektets hemsida <http://www.vindkraftnorr.se>
- Dialog om “bygdepeng” eller utveckling av bygden som följd av projektgenomförandet pågår i samarbete med de 4 berörda kommunerna (Bräcke, Ragunda, Sollefteå, Strömsund)

TACK FÖR VISAT INTRESSE!

