

STATKRAFT SCA VIND AB

NÄRINGSLIVSPÅVERKAN

2008-08-27



Agenda

- Statkraft SCA Vind AB
- Projektets omfattning
- Näringslivspåverkan
- Projekt Smöla 150 MW, 68 vindkraftverk (Film)



Vindkraft

- **Vindkraft i Norge**
 - 3 st Vindkraftparker i drift
 - Smöla (150 MW)
 - Hitra (55 MW)
 - Kjøllefjord (40 MW)
 - Ca 3000 MW planeras
- **Vindkraft i Sverige**
 - > 1000 MW planeras
- **Vindkraft utanför Norden**
 - UK - Ca 200 MW planeras
 - Sydöstra Europa – utvärdering pågår



Energisamarbetet Statkraft/SCA

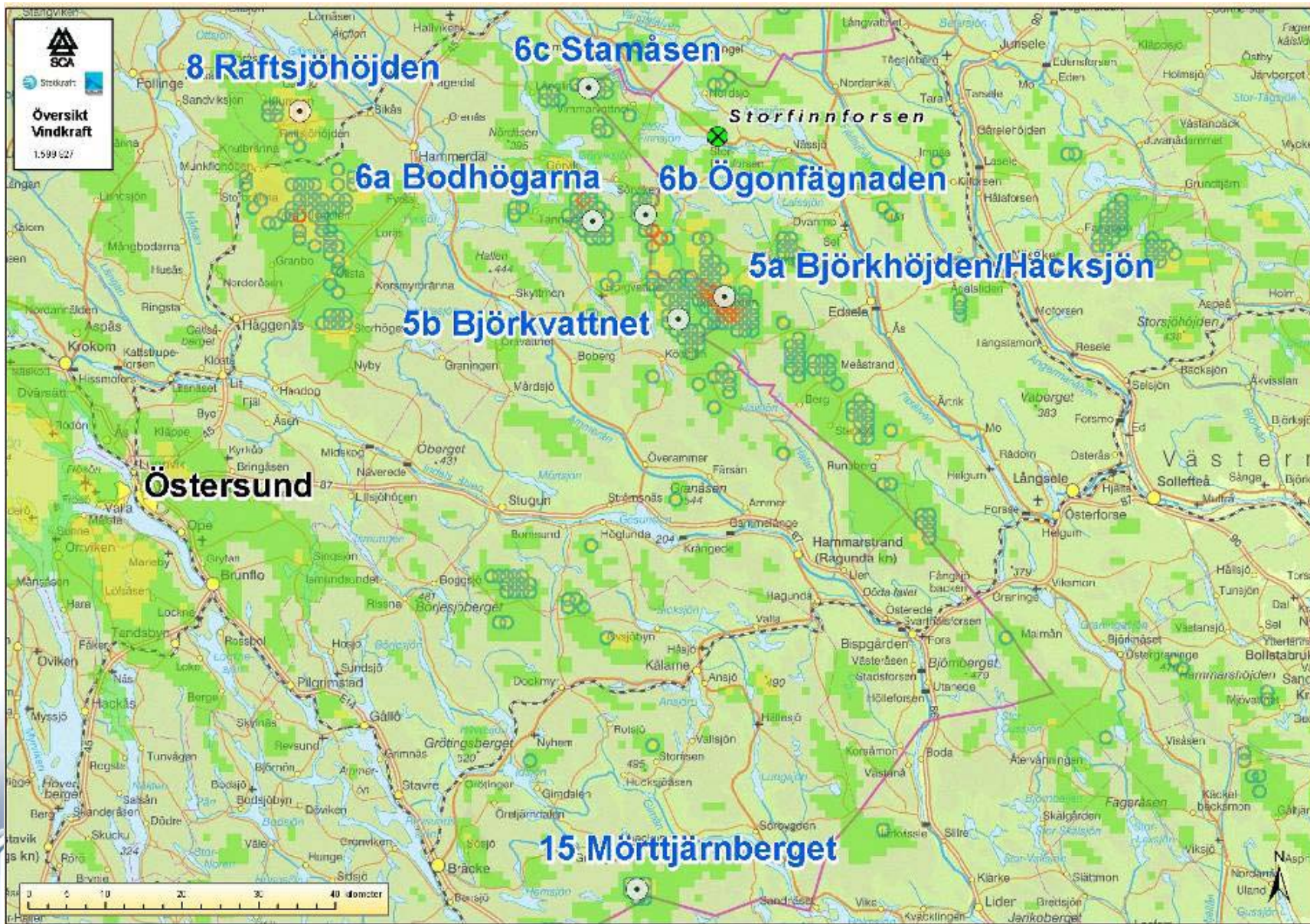
- Statkraft SCA Vind AB

-Statkraft-60%/SCA 40%

-7 vindkraftprojekt i huvudsak på SCA:s mark
Västernorrlands och Jämtlands län



Utvalda områden



Projektportfölj Statkraft SCA Vind AB

(Preliminära uppgifter)	Yta km ²	Installerad effekt MW	Energi GWh	Antal vindkraft- verk
Björkhöjden	44	343	865	114
Björkvattnet	32	244	583	81
Bodhögarna	24	241	592	80
Ögonfågeln	9	77	183	26
Stamåsen	11	124	297	41
Raftsjöhöjden	4	24	62	8
Mörttjärnberget	11	94	224	31
Totalt	135	1150	2800	381

Tidplan för vindkraftprojektet

Samrådsmöten

Oktober 2008

Inlämning av tillståndsans.

December 2008

Investeringsbeslut

September 2009

Byggstart

2009/2010

Byggperiod

3 – 8 år

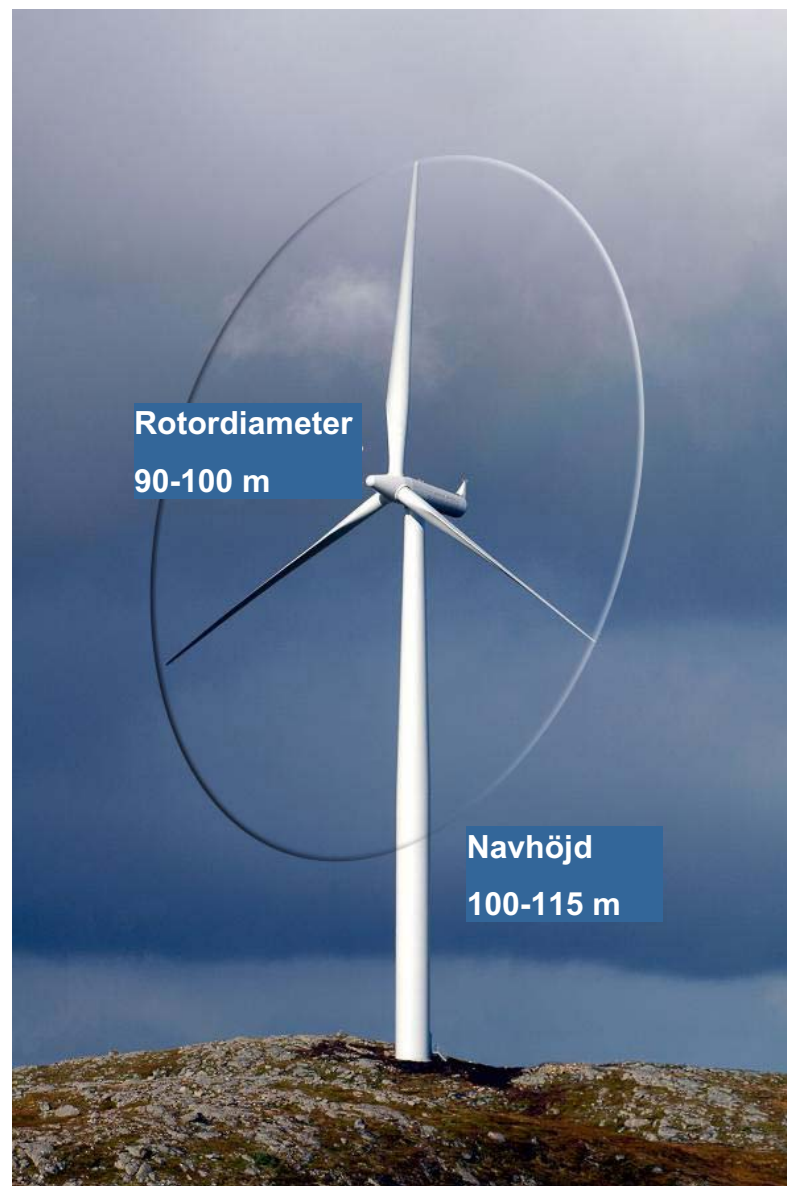
Investeringskostnad

ca 16 - 20 Mdr



Dimensioner på ett vindkraftverk

Navhöjd	ca 100 – 115 m
Rotordiameter	90 – 100 m
Inst. effekt	2,0 – 3,0 MW/kraftverk
Avst. mellan verk	4 – 8 rotordiametrar
”Markbehov”	7 – 10 MW/km ²
Vikt - Nacelle	80-120 ton
- Rotorblad	10 – 15 ton/blad
- Torn	280 – 350 ton
- Fundament	800 – 1000 ton



Vindkraftsprojektet - omfattning

- 300-500 vindkraftverk
- Vägar
- Elnät
- Transformatorstationer
- Byggnader för service- och personalfunktioner



Vägar, ledningar inom parkerna



Transport på allmänna vägnätet



Personal- och servicebyggnad inkl. transformatorstation









Infrastruktur – Logistik

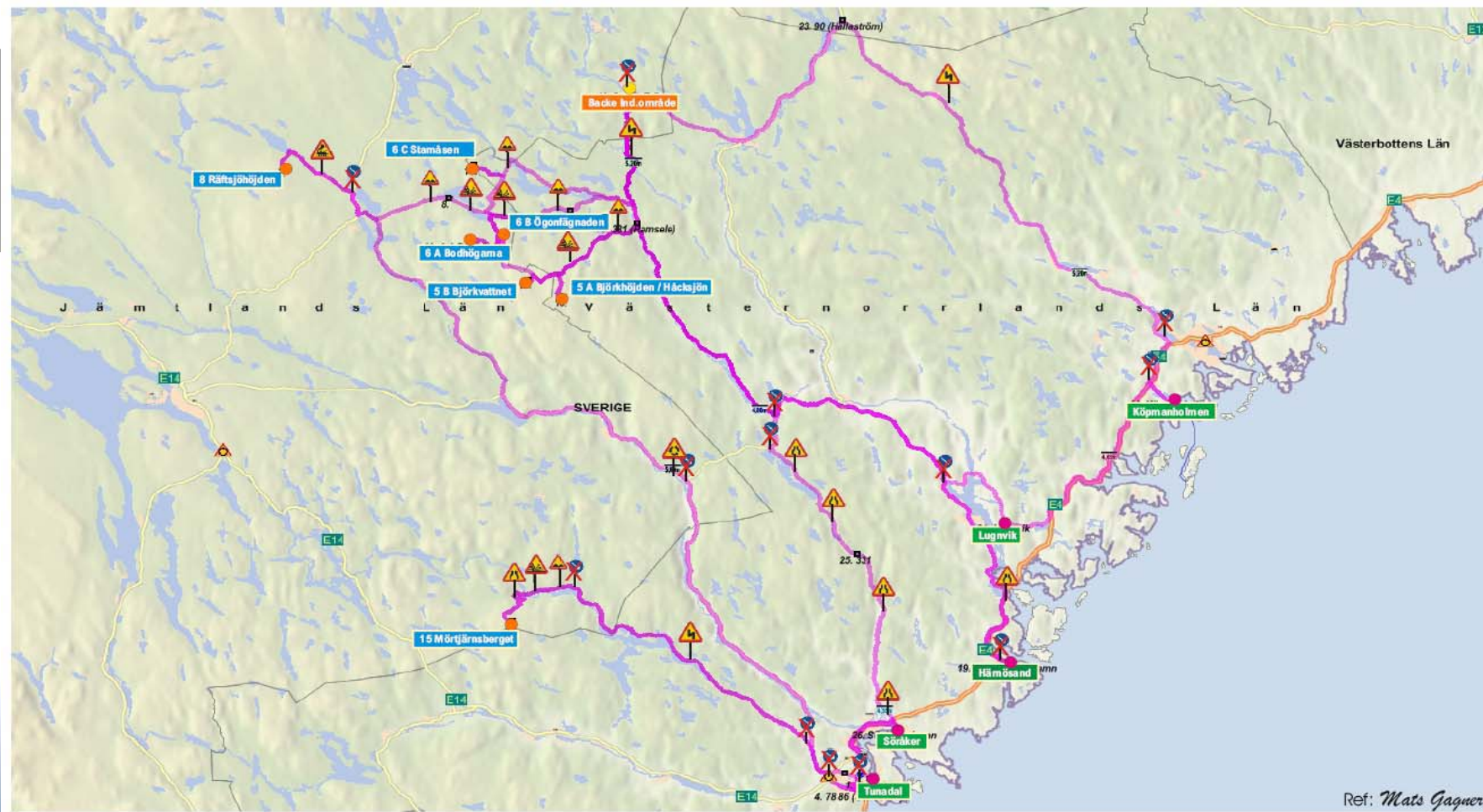
- Ca 5000 skrymmande transporter för leverans av vindkraftverk till området
- Vikt upp till 150 ton
- Bredd - Väg 5 m / Fri bredd 13-15m
- Längd upp till 55 m





www.mgt-sweden.se
Tel: +46 60 180 184 Fax: +46 60 100 807

Transportvägar - vindkraftverk



Anläggningsarbeten

- Ca 300 km väg anläggs inom områdena
 - Ca 1,5 miljoner m³ massor för anläggning
- Uppläggningsplatser för montage och underhåll av kraftverken
- Fundament
 - Betong
 - 500 m³/fundament - 250 000 m³– 550 000 ton betong
 - Armering
 - 75 ton/fundament – 37 500 ton armering



Installationsarbeten

- Kranbehov för 150 ton med 100 m lyfthöjd
- 3 dagar / kraftverk
- Upp till 1500 installationsdagar
- Behovet av stora kranar är **STORT!**



Nätanslutning

- Installerad Effekt ca 1150 MW
- Interna 20/30 kV uppsamlingsnät
- Anslutningar mot Regional- och Stamnät
- Ca 80 km regionalnät byggs (Raftsjöhöjden exkl.)
- Två nya anslutningsstationer mot Stamnät



Vindkraftprojektet - lokala perspektivet

- **Stor satsning**
 - 16 – 20 Mdr totalt varav
 - 0,4 – 4 Mdr lokalt
- **Arbetsstillfällen**
 - Under byggfasen – 2000-3500 årsverk, varav 1/3 lokalt
 - Under driftfasen – 45-50 pers plus extra säsongsarb ca 30-40 under april - september
 - Övrig påverkan, transport, handel, snöröjning, vägunderhåll, ambulansberedskap etc)



Jobb utförda lokalt

- Vägar, kabeldiken, fundament
- Transmissionslinje/Transformatorstation
- Transporter/Frakt/Gods
- Avfallshantering
- Drivmedel, service/rep. maskiner
- Inkvartering/förplägnad
- Handel/service/uthyrning
- Vägförbättringar allmänna vägar
- Administration/byggledning



Vindkraftprojektet – risker

- Vind??
- Kostnad för turbiner, transformatorer och kablar ???
- Leveranstider??
- Elcertsystemet?
- Tillståndsprocessen?

